

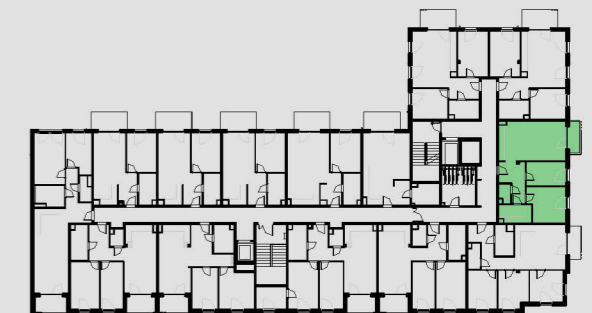
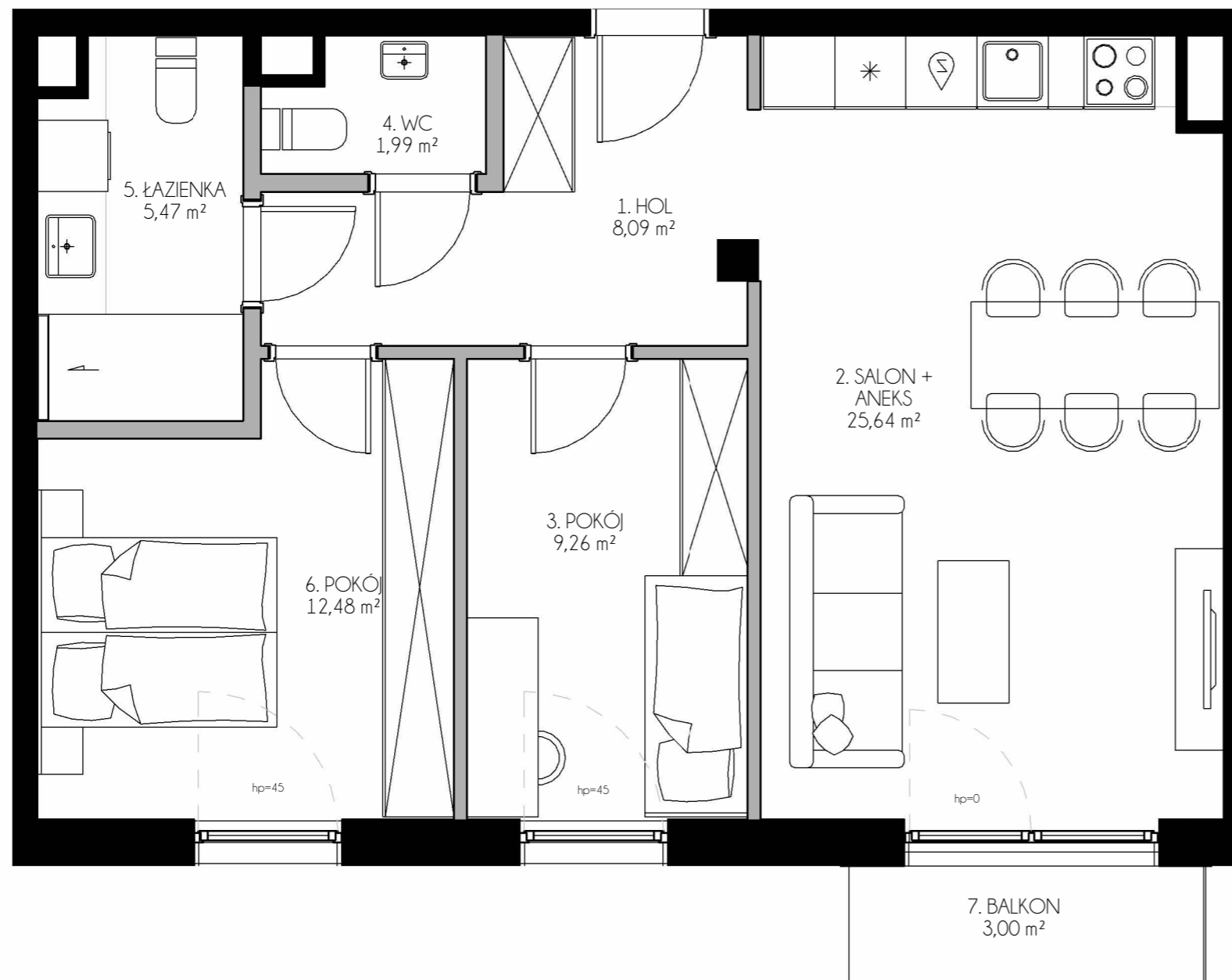
OSIEDLE ZIELONA LAGUNA WZGÓRZE

Gdynia, Wielki Kack, dz. 130/5 i 130/8



ZIELONA
LAGUNA

RZUT MIESZKANIA M.4.11

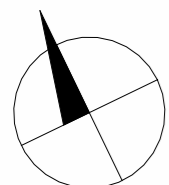


MIESZKANIE M.4.11
BUDYNEK NR 3
PIĘTRO CZWARTE

■ ŚCIANY Z MOŻLIWOŚCIĄ ROZBIÓRKI
■ ŚCIANY BEZ MOŻLIWOŚCI ROZBIÓRKI

POWIERZCHNIA UŻYTKOWA MIESZKANIA 62,93m²

| | |
|------------------|----------------------|
| 1. HOL | 8,09 m ² |
| 2. SALON + ANEKS | 25,64 m ² |
| 3. POKÓJ | 9,26 m ² |
| 4. WC | 1,99 m ² |
| 5. ŁAZIENKA | 5,47 m ² |
| 6. POKÓJ | 12,48 m ² |
| 7. BALKON | 3,00 m ² |



Zestawienie powierzchni użytkowych pomieszczeń i lokalu wykonano zgodnie z Rozporządzeniem Ministra Rozwoju z dnia 11 września 2020 r. w sprawie szczegółowego zakresu i formy projektu budowlanego (Dz.U. 2020 poz. 1609) z uwzględnieniem Polskiej Normy PN-ISO 9836:2015-12

Inwestor:
ISN2 Sp. z o.o.
ul. Chopina 6,
81-752 Sopot

Biuro Sprzedaży:
ul. Bieszczadzka 4,
81-582 Gdynia
tel. 726 47 47 47
www.zielonalaguna.pl
e-mail: sprzedaz@zielonalaguna.pl