

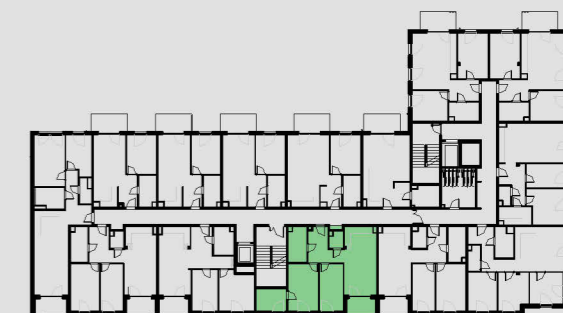
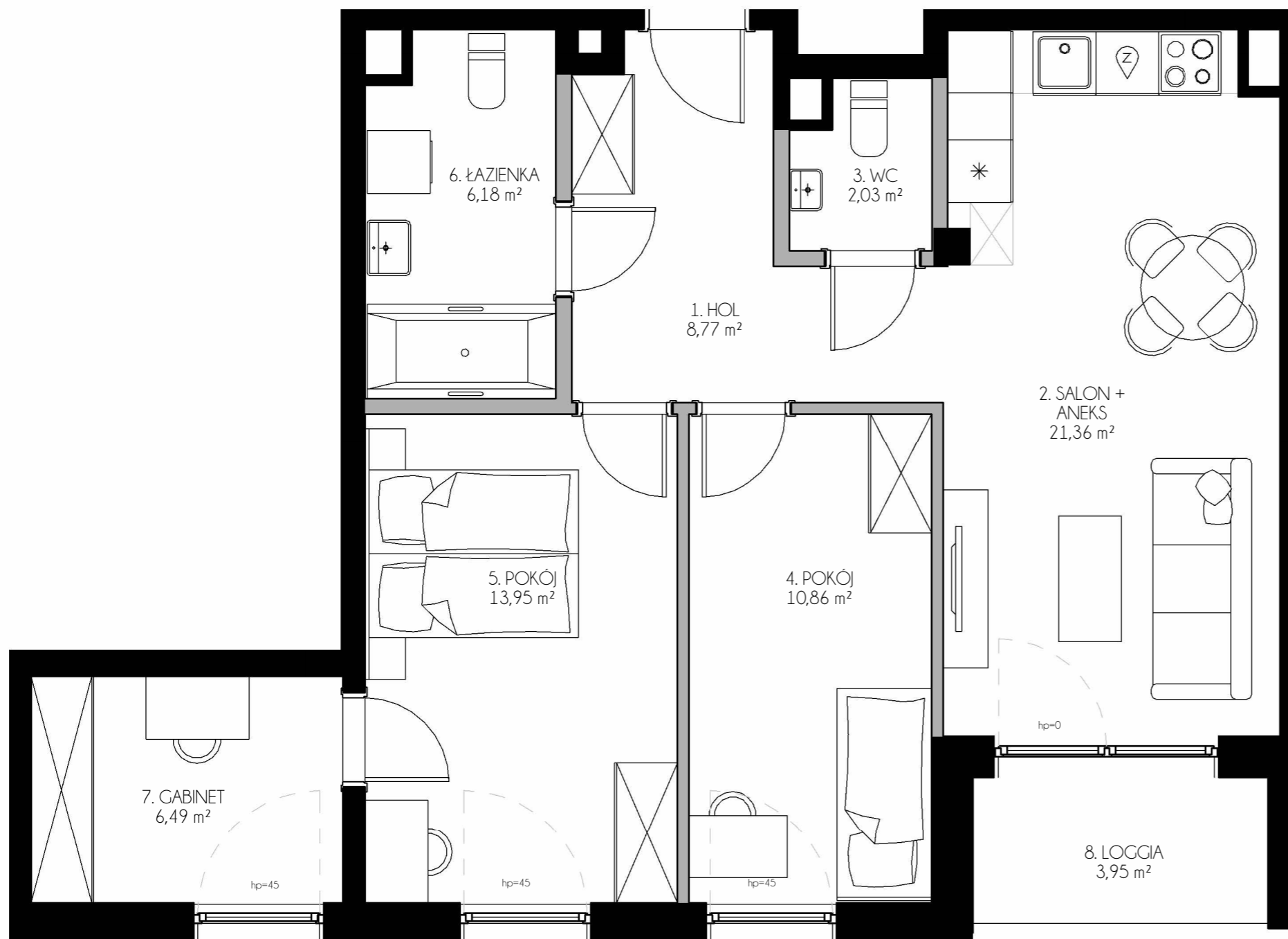
OSIEDLE ZIELONA LAGUNA WZGÓRZE

Gdynia, Wielki Kack, dz. 130/5 i 130/8



ZIELONA
LAGUNA

RZUT MIESZKANIA M.3.14

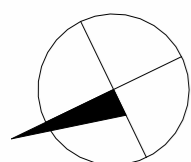


MIESZKANIE M.3.14
BUDYNEK NR 3
PIĘTRO TRZECIE

ŚCIANY Z MOŻLIWOŚCIĄ ROZBIÓRKI
ŚCIANY BEZ MOŻLIWOŚCI ROZBIÓRKI

POWIERZCHNIA UŻYTKOWA MIESZKANIA 69,64m²

1. HOL	8,77 m ²
2. SALON + ANEKS	21,36 m ²
3. WC	2,03 m ²
4. POKÓJ	10,86 m ²
5. POKÓJ	13,95 m ²
6. ŁAZIENKA	6,18 m ²
7. GABINET	6,49 m ²
8. LOGGIA	3,95 m ²



Zestawienie powierzchni użytkowych pomieszczeń i lokalu wykonano zgodnie z Rozporządzeniem Ministra Rozwoju z dnia 11 września 2020 r. w sprawie szczegółowego zakresu i formy projektu budowlanego (Dz.U. 2020 poz. 1609) z uwzględnieniem Polskiej Normy PN-ISO 9836:2015-12

Inwestor:
ISN2 Sp. z o.o.
ul. Chopina 6,
81-752 Sopot

Biuro Sprzedaży:
ul. Bieszczadzka 4,
81-582 Gdynia
tel. 726 47 47 47
www.zielonalaguna.pl
e-mail: sprzedaz@zielonalaguna.pl