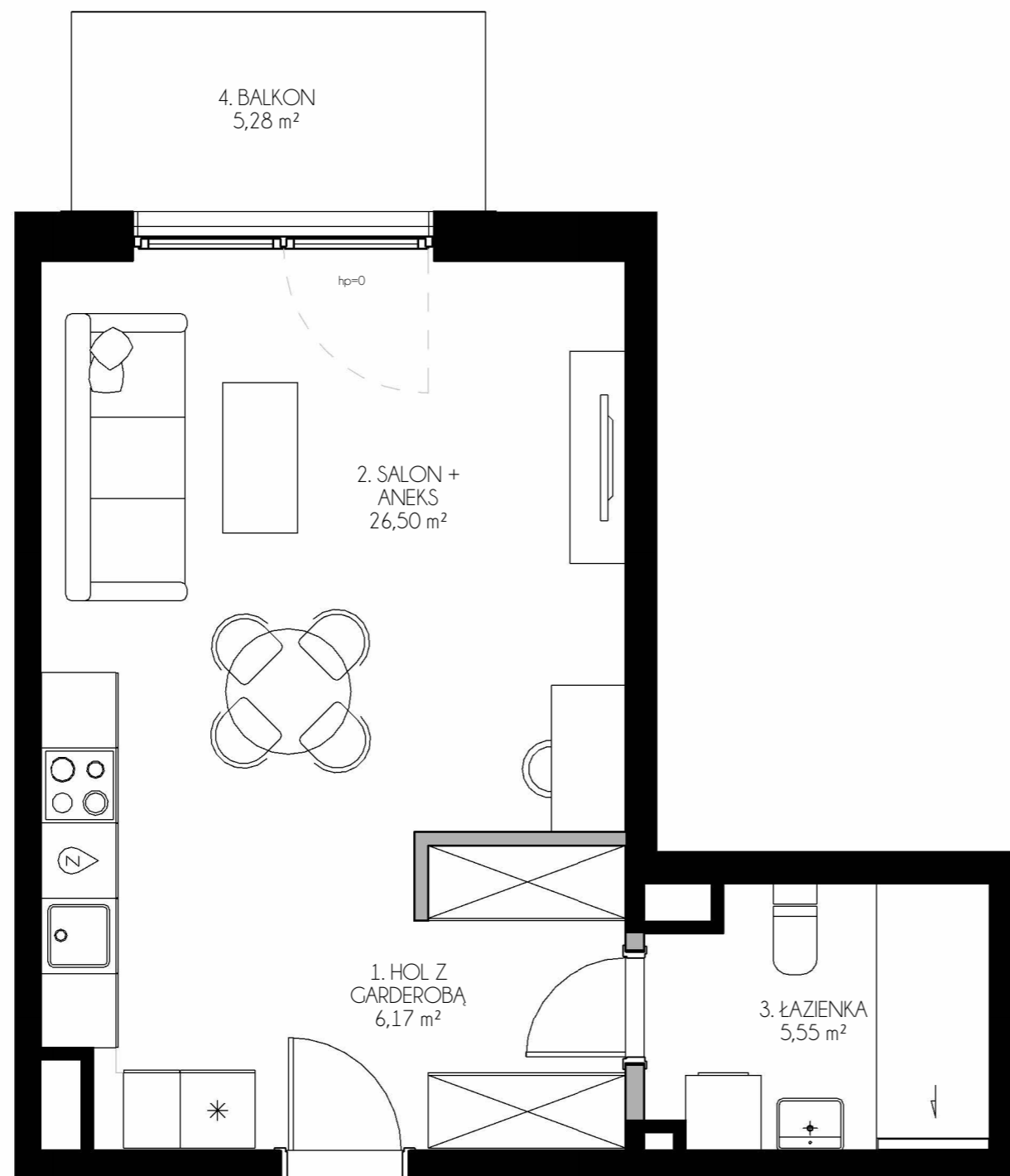


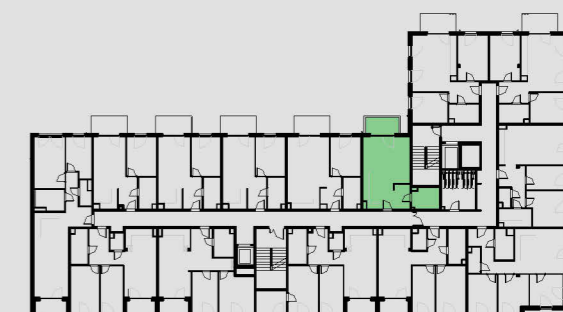
# OSIEDLE ZIELONA LAGUNA WZGÓRZE

Gdynia, Wielki Kack, dz. 130/5 i 130/8

## RZUT MIESZKANIA M.3.8



ZIELONA  
LAGUNA



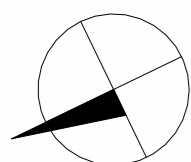
MIESZKANIE M.3.8  
BUDYNEK NR 3  
PIĘTRO TRZECIE

ŚCIANY Z MOŻLIWOŚCIĄ ROZBIÓRKI

ŚCIANY BEZ MOŻLIWOŚCI ROZBIÓRKI

**POWIERZCHNIA UŻYTKOWA MIESZKANIA 38,22m<sup>2</sup>**

1. HOL Z GARDEROBĄ	6,17 m <sup>2</sup>
2. SALON + ANEKS	26,50 m <sup>2</sup>
3. ŁAZIENKA	5,55 m <sup>2</sup>
4. BALKON	5,28 m <sup>2</sup>



Zestawienie powierzchni użytkowych pomieszczeń i lokalu wykonano zgodnie z Rozporządzeniem Ministra Rozwoju z dnia 11 września 2020 r. w sprawie szczegółowego zakresu i formy projektu budowlanego (Dz.U. 2020 poz. 1609) z uwzględnieniem Polskiej Normy PN-ISO 9836:2015-12

**Inwestor:**  
ISN2 Sp. z o.o.  
ul. Chopina 6,  
81-752 Sopot

**Biuro Sprzedaży:**  
ul. Bieszczadzka 4,  
81-582 Gdynia  
tel. 726 47 47 47  
www.zielonalaguna.pl  
e-mail: sprzedaz@zielonalaguna.pl