

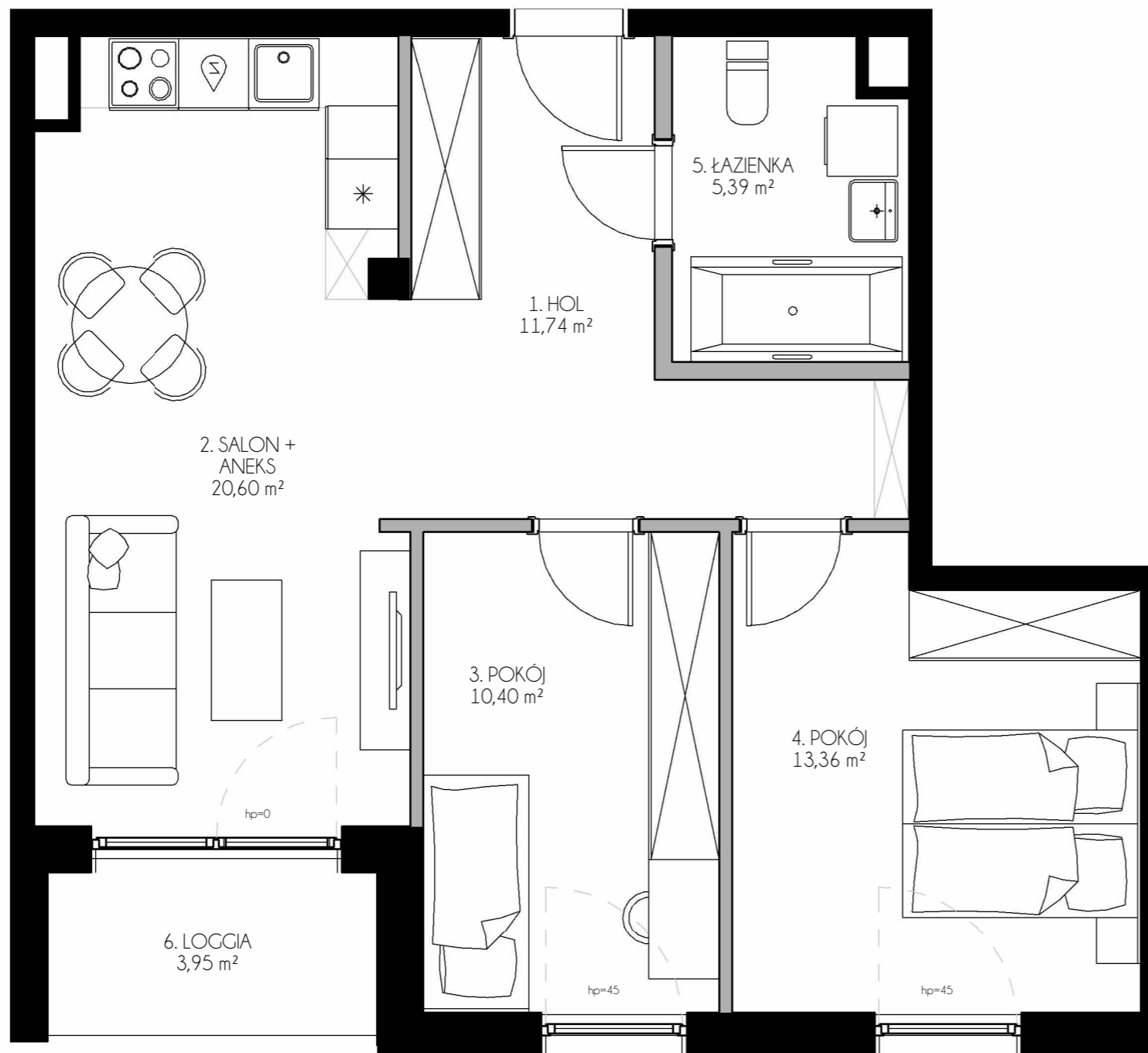
# OSIEDLE ZIELONA LAGUNA WZGÓRZE

Gdynia, Wielki Kack, dz. 130/5 i 130/8



ZIELONA  
LAGUNA

## RZUT MIESZKANIA M.3.1

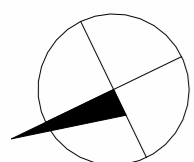


MIESZKANIE M.3.1  
BUDYNEK NR 3  
PIĘTRO TRZECIE

■ ŚCIANY Z MOŻLIWOŚCIĄ ROZBIÓRKI  
■ ŚCIANY BEZ MOŻLIWOŚCI ROZBIÓRKI

**POWIERZCHNIA UŻYTKOWA  
MIESZKANIA 61,49m<sup>2</sup>**

1. HOL	11,74 m <sup>2</sup>
2. SALON + ANEKS	20,60 m <sup>2</sup>
3. POKÓJ	10,40 m <sup>2</sup>
4. POKÓJ	13,36 m <sup>2</sup>
5. ŁAZIENKA	5,39 m <sup>2</sup>
6. LOGGIA	3,95 m <sup>2</sup>



Zestawienie powierzchni użytkowych pomieszczeń i lokalu wykonano zgodnie z Rozporządzeniem Ministra Rozwoju z dnia 11 września 2020 r. w sprawie szczegółowego zakresu i formy projektu budowlanego (Dz.U. 2020 poz. 1609) z uwzględnieniem Polskiej Normy PN-ISO 9836:2015-12

**Inwestor:**  
ISN2 Sp. z o.o.  
ul. Chopina 6,  
81-752 Sopot

**Biuro Sprzedaży:**  
ul. Bieszczadzka 4,  
81-582 Gdynia  
tel. 726 47 47 47  
www.zielonalaguna.pl  
e-mail: sprzedaz@zielonalaguna.pl