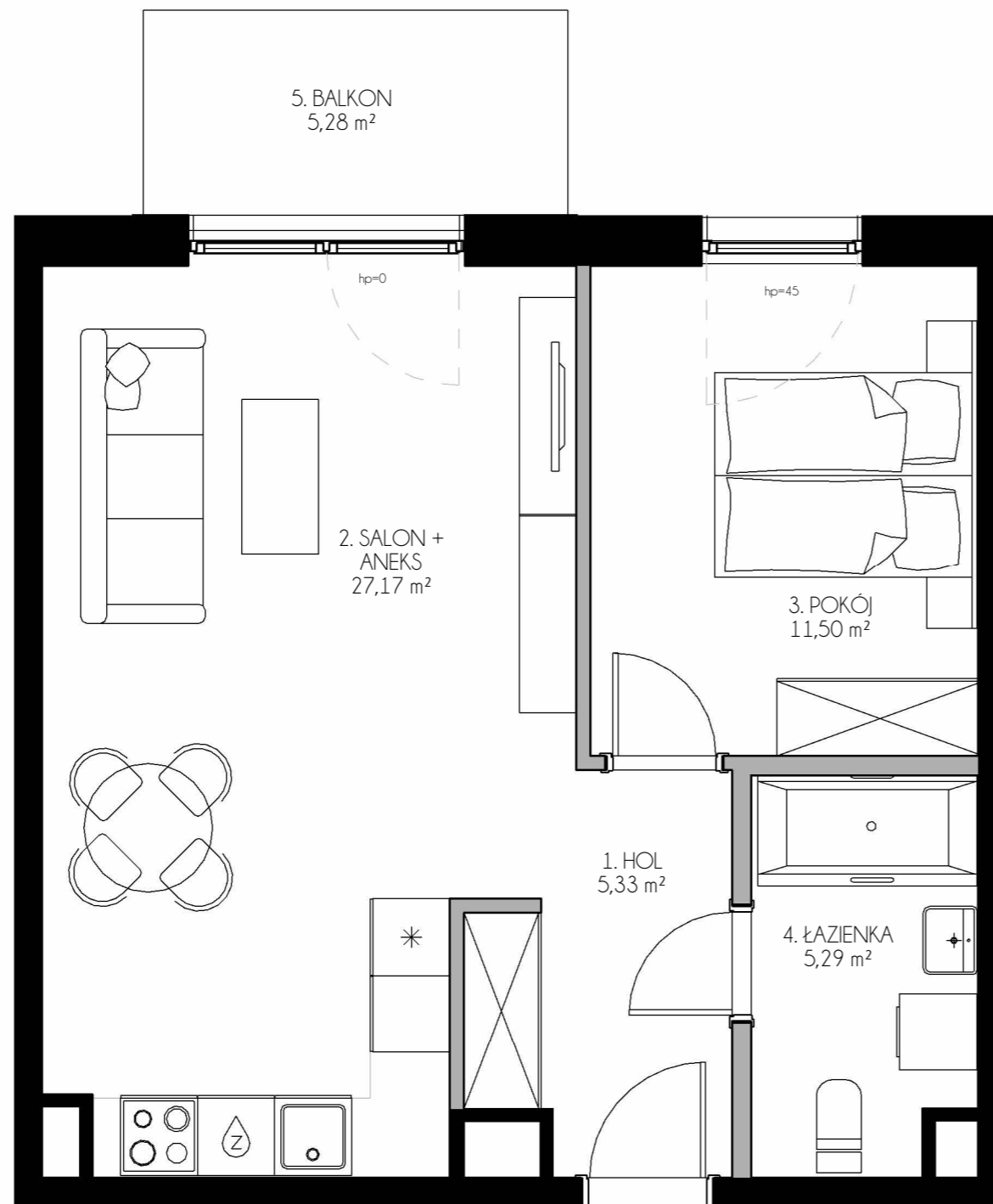


OSIEDLE ZIELONA LAGUNA WZGÓRZE

Gdynia, Wielki Kack, dz. 130/5 i 130/8

RZUT MIESZKANIA M.1.7



ZIELONA
LAGUNA

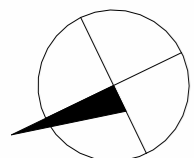


MIESZKANIE M.1.7
BUDYNEK NR 3
PIĘTRO PIERWSZE

■ ŚCIANY Z MOŻLIWOŚCIĄ ROZBIÓRKI
■ ŚCIANY BEZ MOŻLIWOŚCI ROZBIÓRKI

POWIERZCHNIA UŻYTKOWA MIESZKANIA 49,29m²

1. HOL	5,33 m ²
2. SALON + ANEKS	27,17 m ²
3. POKÓJ	11,50 m ²
4. ŁAZIENKA	5,29 m ²
5. BALKON	5,28 m ²



Zestawienie powierzchni użytkowych pomieszczeń i lokalu wykonano zgodnie z Rozporządzeniem Ministra Rozwoju z dnia 11 września 2020 r. w sprawie szczegółowego zakresu i formy projektu budowlanego (Dz.U. 2020 poz. 1609) z uwzględnieniem Polskiej Normy PN-ISO 9836:2015-12

Inwestor:
ISN2 Sp. z o.o.
ul. Chopina 6,
81-752 Sopot

Biuro Sprzedaży:
ul. Bieszczadzka 4,
81-582 Gdynia
tel. 726 47 47 47
www.zielonalaguna.pl
e-mail: sprzedaz@zielonalaguna.pl